

## Alumínium derékszögű tartók Fémlemez tető

### Magassági kompenzáció

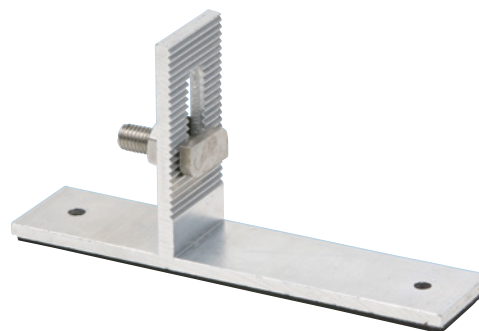
A derékszögű tartók a horony használatával akár 20 mm-es egyenetlenségeket is képesek kompenzálni

### Teljesen előszerelt

A szerelősínek, 39 x 37, 47 x 37 és 60 x 37, mindenféle előkészítés nélkül a derékszögű tartóhoz rögzíthetők

### EPDM tömítőszalag a derékszögű tartó aljára ragasztva

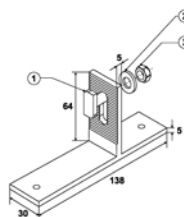
Optimális védelem a nedvesség ellen



Talpfuratátmérő	5 mm
Anyag	Alumínium
Hosszúság	138 mm
Magasság	64 mm
Vastagság	5 mm
Szélesség	30 mm

### Cikksz. 0865 998 8

Alkatr. Mennyiség: 20



### Részletek/alkalmazás

Max. 30°-os tetőlejtéshez használható

### Megjegyzés

- Előzetesen meg kell győződni arról, hogy a fémlemez megfelelően ráerősítették-e az alátámasztó szerkezetre. A fémlemez maximális teherbíró képességét szintén ellenőrizni kell. A gyártó jóváhagyását meg kell szerezni, különösen abban az esetben, ha szendvicspanel szerkezetű tetőelemekről van szó. Javasoljuk, hogy minden egyes tartót két db, 4,5 x 25 méretű tömítőalátéttel ellátott (cikkszám 020154525) vékony fémlemez csavarral rögzítse.
- Lapostetős emelt szereléshez nem használható